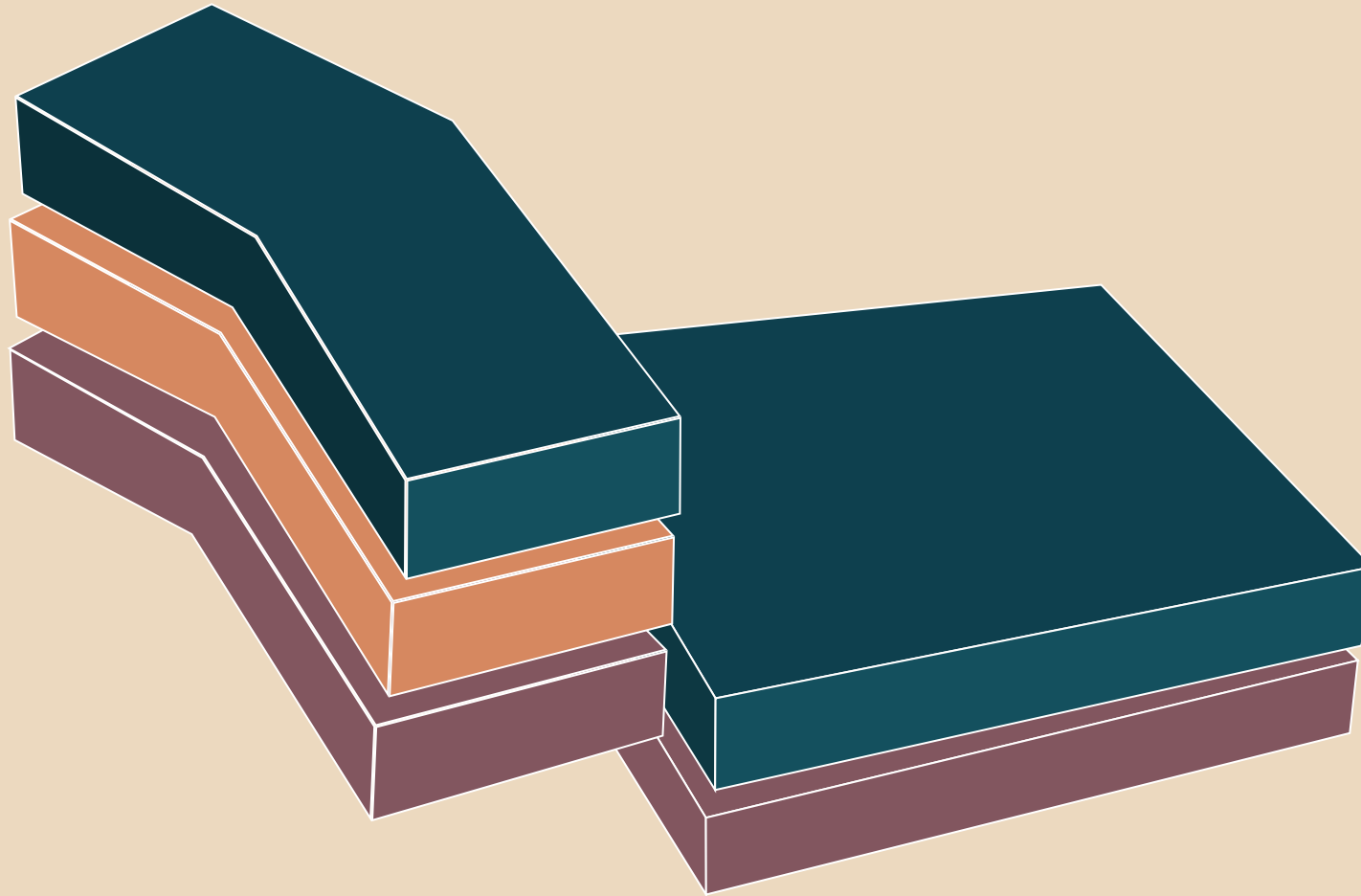


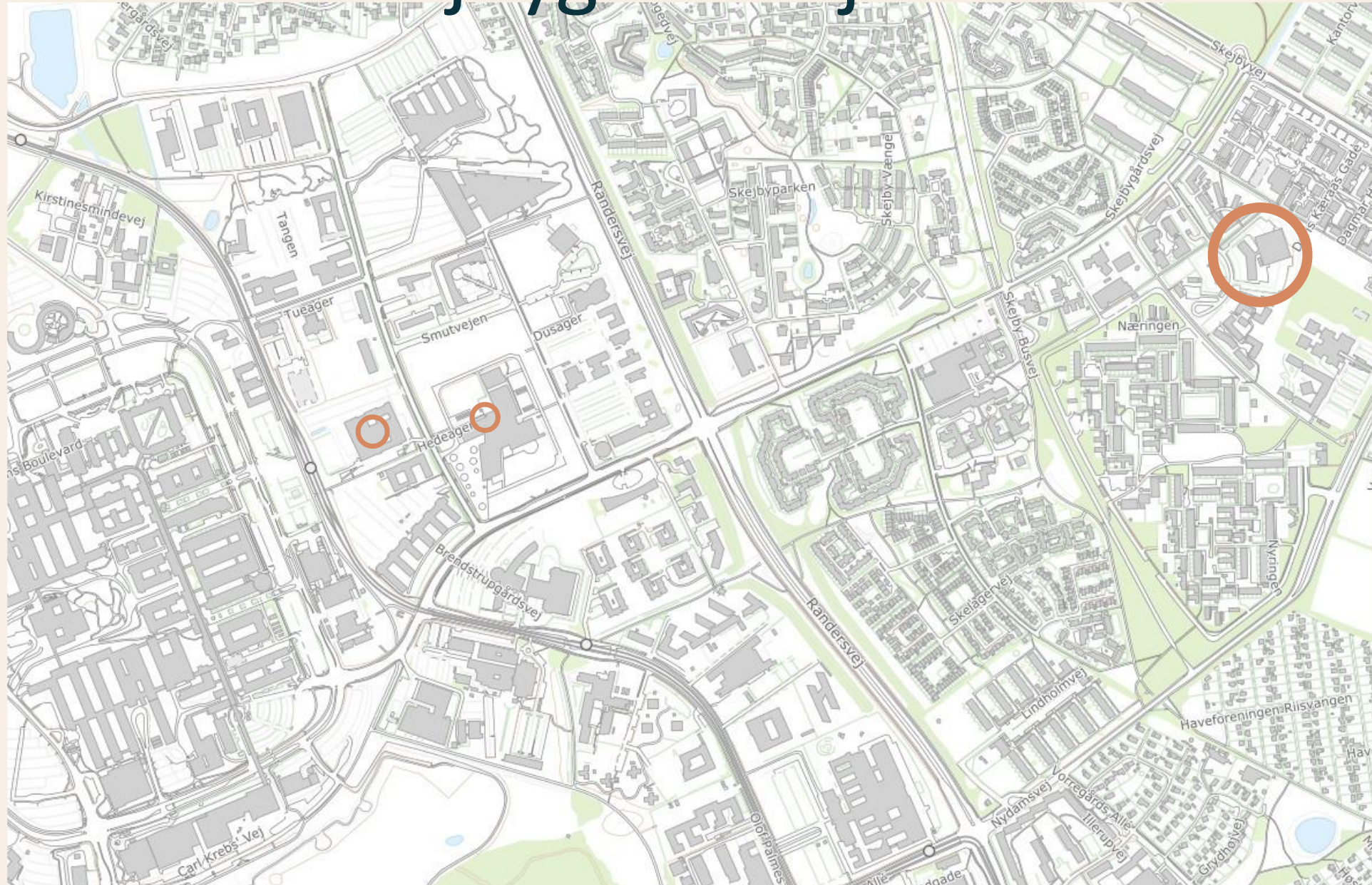


Velfærdsteknologiens Hus





Skejbygårdsvej 13





Kursuscenter

Lærings- og
beskæftigelsestilbud

Hjælpemiddelcenter

Afprøvning og udbud

Kvikservice

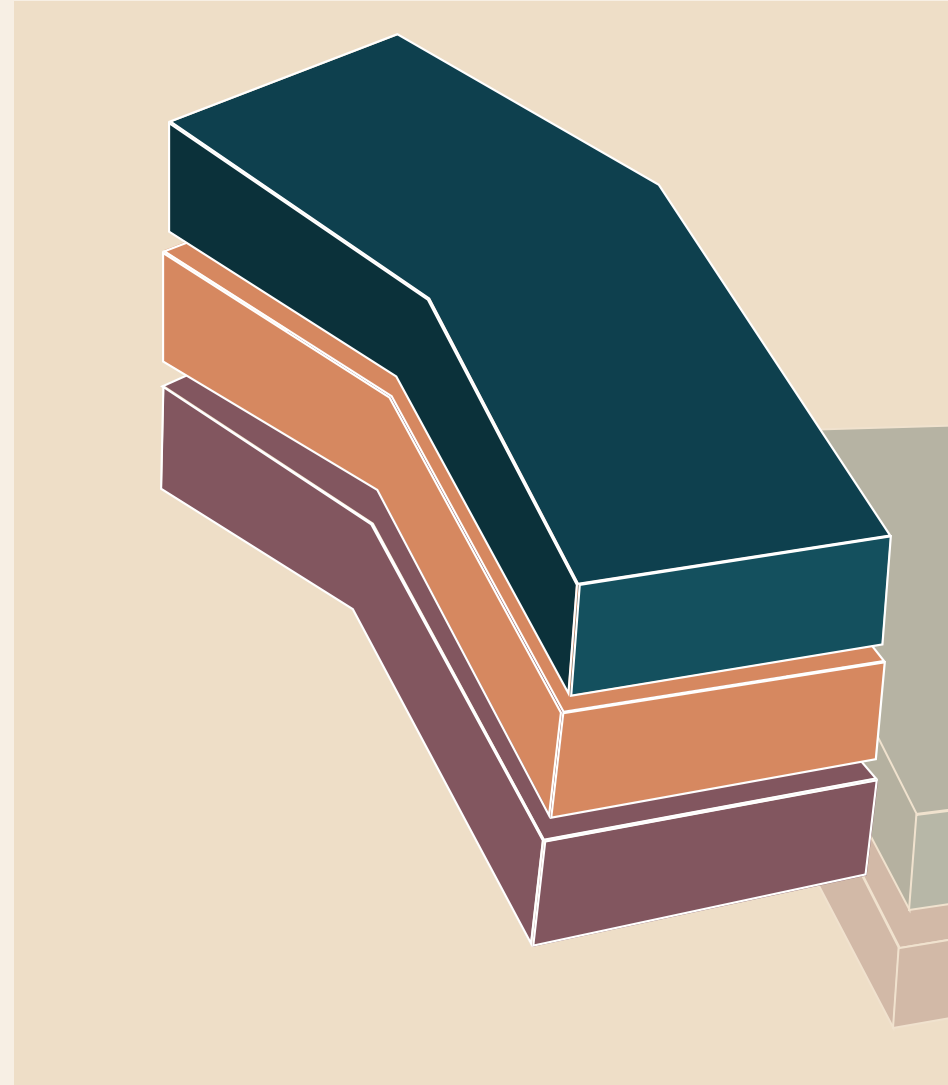
Prøvelejlighed

Kantine

Hjælpeservice

Hjælpemiddellager







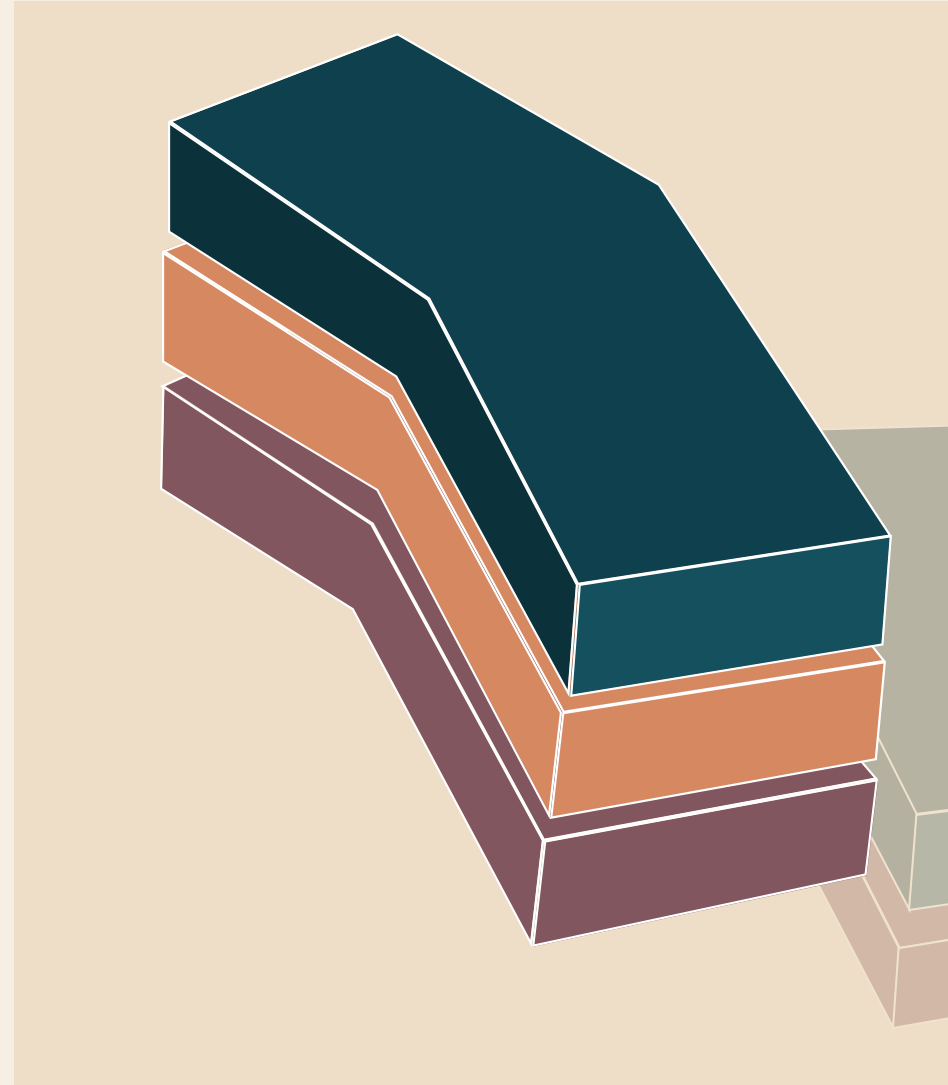
Kursuscentret

Obligatorisk ergonomiundervisning.
Praksisnære undervisning i specifikke hjælpemidler.
To lokaler med i alt 12-14 arbejdsstationer.
250-300 kurser årligt.



Der er et stigende pladsbehov til undervisning i særlige indsatser og i specifikke hjælpemidler og velfærdsteknologier på indkøbsaftale.

Når Hjælpemiddelcenteret (HJC) indgår en ny indkøbsaftale, tilbydes typisk kurser i de nyindkøbte hjælpemidler. Det kan være madrasser, lejringspuder eller hjælpemidler til kompression.





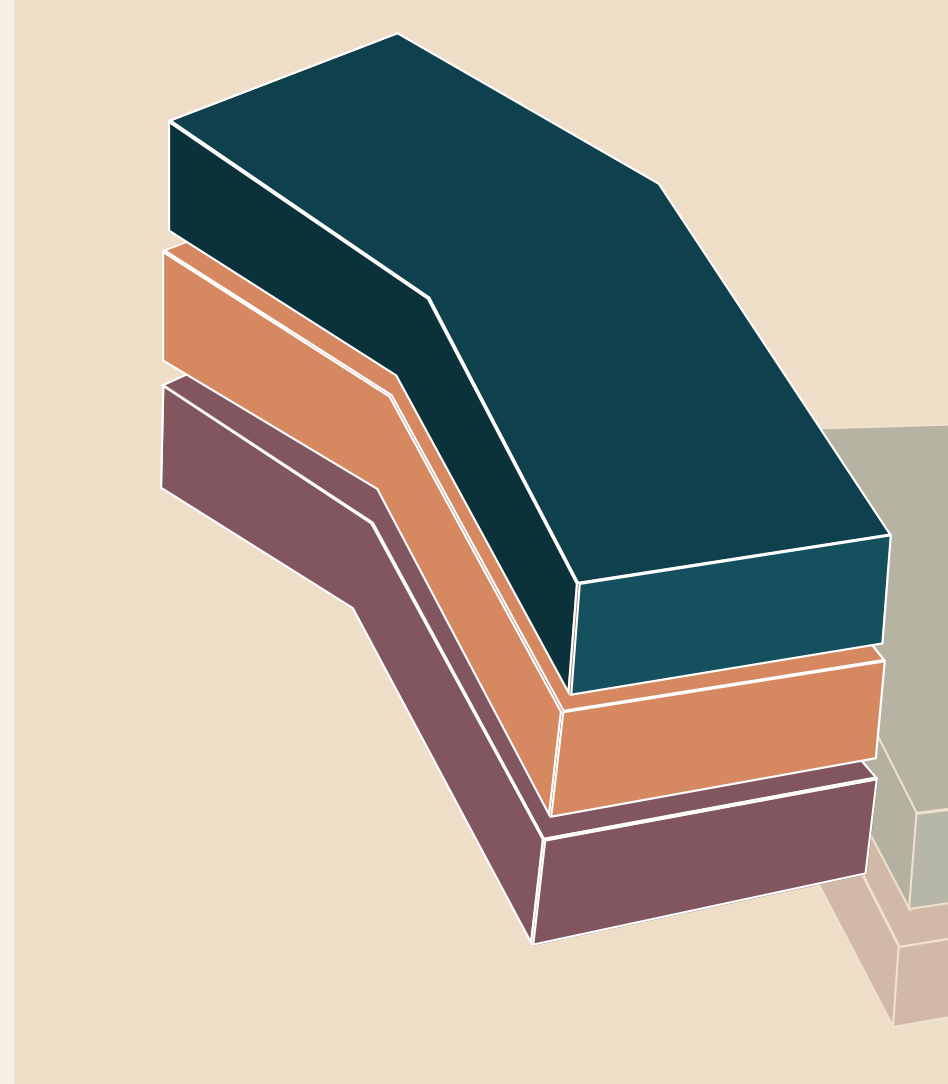
Lærings- og beskæftigelsestilbud

Tilbud til omkring 100 borgere med handicap
Øvebaner med opgaver, der understøtter husets funktioner
Arbejdsopgaver, der styrker følelsen af fællesskab med huset og
samfundet



Afprøvning og Udbud

Særskilte lokaler bag lukkede døre til test og evaluering af
hjælpemidler og teknologier i udbud.





Lærings- og beskæftigelsestilbud

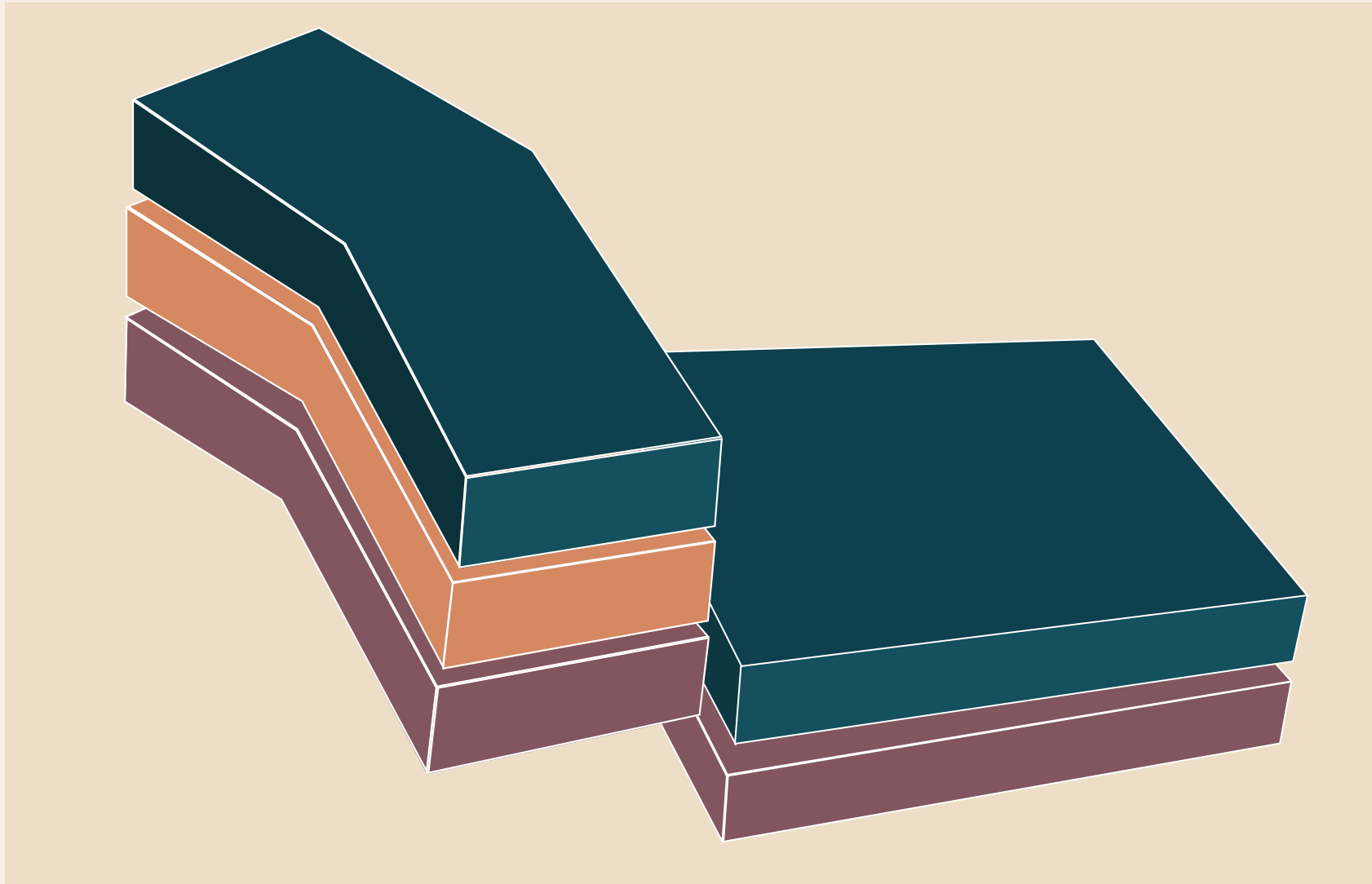
Øvebaner realiseres i forbindelse med køkken og kantine, diverse husopgaver, pedalarbejde, rengøring af hjælpemidler, metalsortering mv.

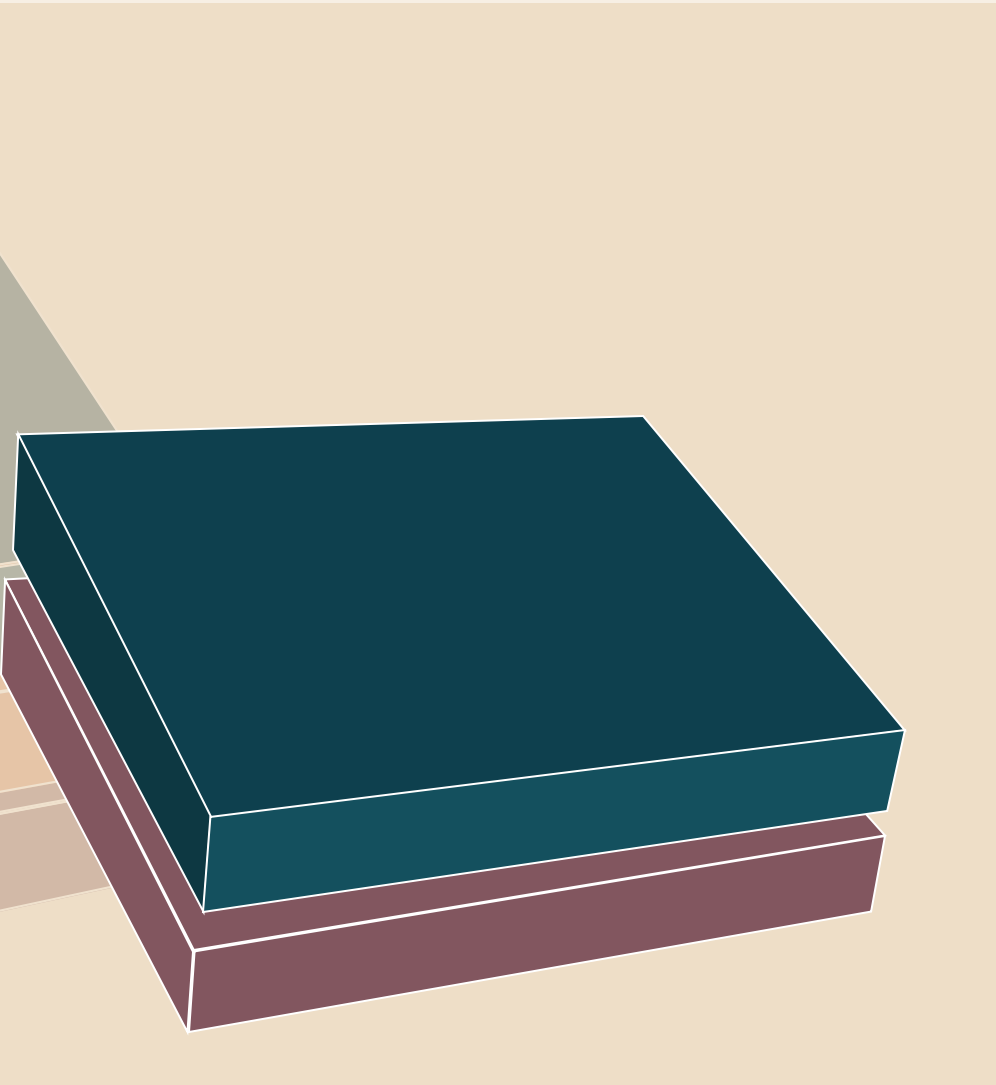
Aktivitets og
samværs-tilbud



Kantine

Samlingspunkt for alle brugere i huset
Her bygges bro og skabes nye netværk
Udgang til fælles terrasse, der om sommeren er møbleret
til frokostspisning







Hjælpemiddelcenteret

Udarbejder krav til hjælpemidler og gennemfører udbud og indkøb
Tager mod bestillinger fra borgerkonsulenter og andre.
Inddrager de borgere, der kommer i huset hos Kvikservice og prøvejlighed.
Minimerer afstanden mellem bevilling, indkøb og drift.



Kvikservice

Vejledende samtale og visitation på stedet af udvalgte hjælpemidler.
Afprøvning af hjælpemidler i prøvejligheden, som ligger side om side med Kvikservice .

Prøvejlighed

Borgerne kan afprøve hjælpemidler og boligindretninger i virkelighedstro lejlighed.
Lejligheden med møbleret stue og soveværelse med loftlift, fuldt funktionelt køkken og bad.
Reducerer risiko for fejlinvesteringer. Specielt vigtigt ved boligindretninger / -tilpasninger.





Fremtidssikre driften af logistik i forbindelse med hjælpemidler til 2050 med afsæt i state of the art i Danmark

Hjælpemiddelservice

Fire centrale funktioner:

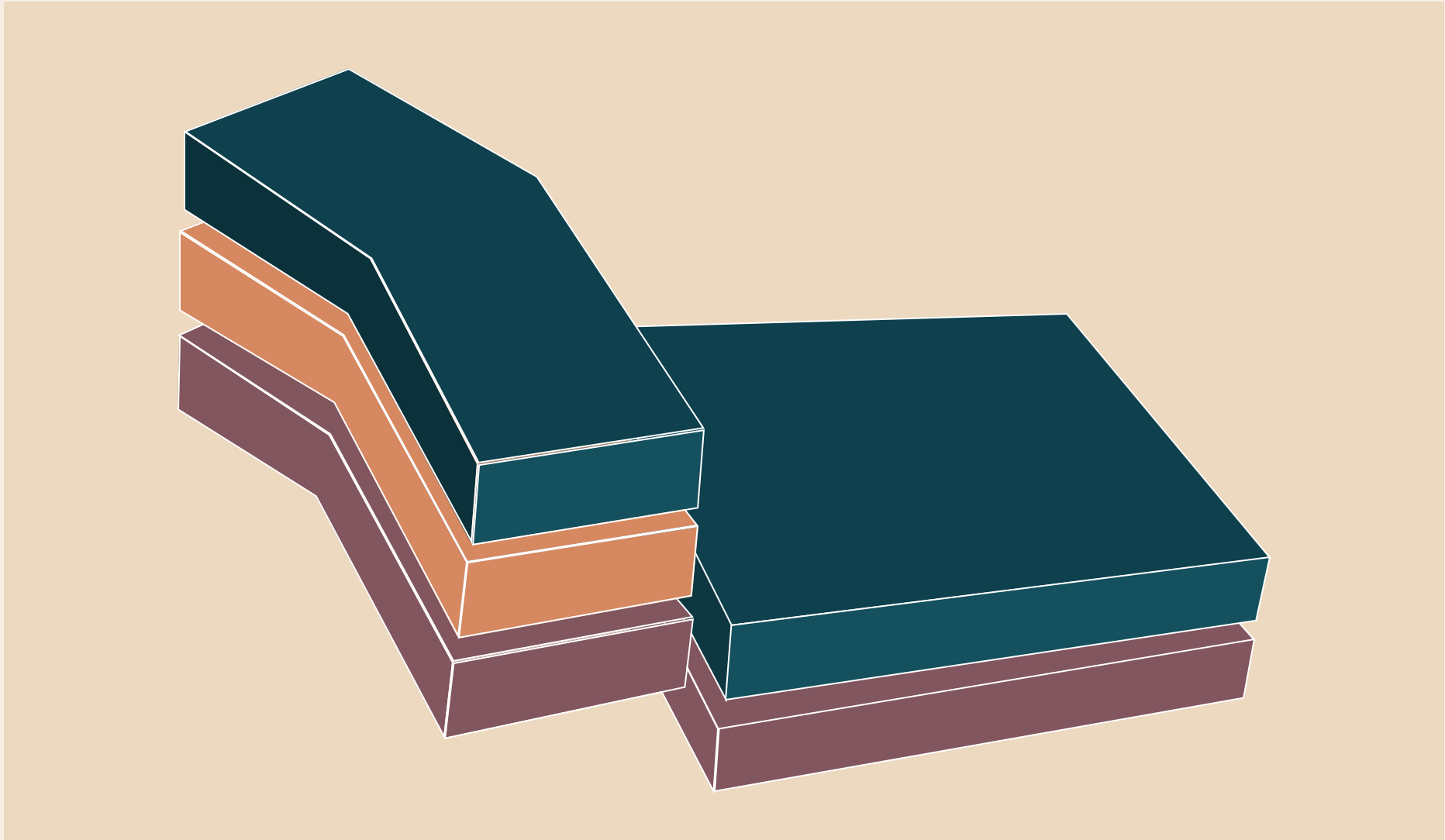
Værksted, Vask, Klargøring, Tekstil

Lagerkapacitet udvides og moderniseres med lagerrobotter.
Arbejds miljøet forbedres for alle medarbejdere.

Logistik og drift fremtidssikres t/m år 2050.

Ambition: skal være Danmarks bedste med højt serviceniveau, sikker drift og stærk genbrugsordning.



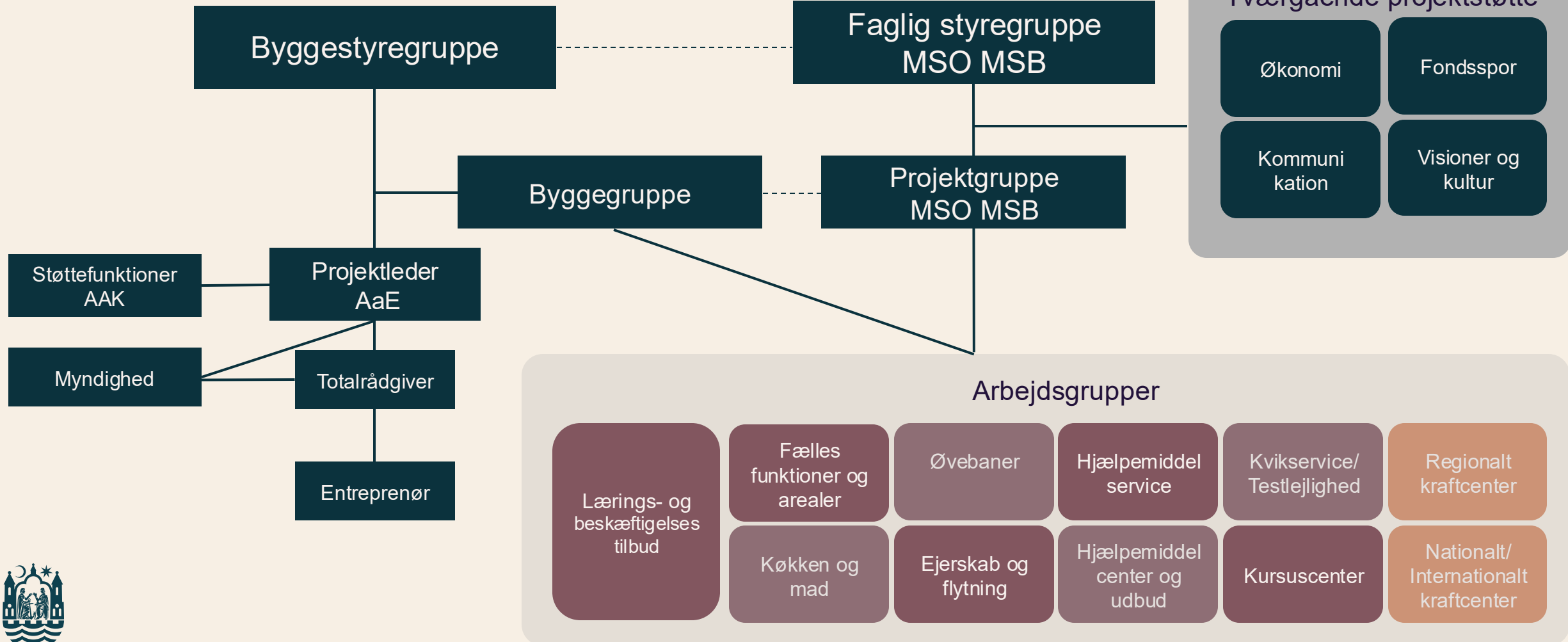


Rådmænd MSO, MSB, MTM

Direktører og Forvaltningschefer MTM (AaE), MSO, MSB

Byggeri spor

Fagligt spor





Kommer i 2027

